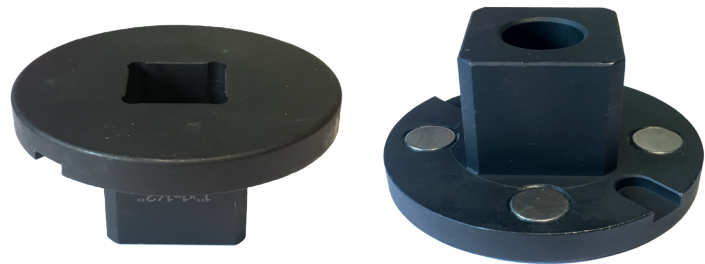
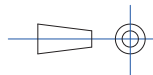
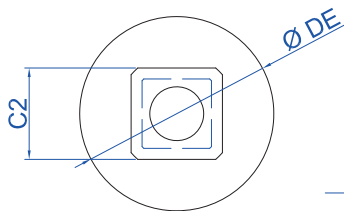
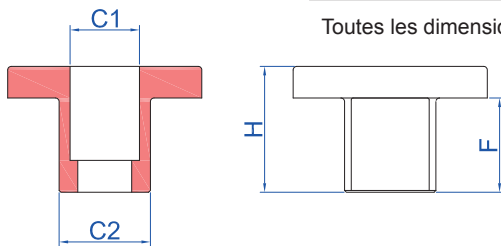
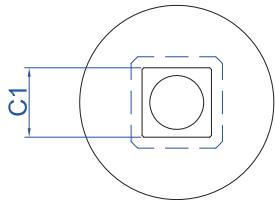


Manchons Augmentateurs noyés

Augmentateurs	RÉFÉRENCE	Femelle C1	Mâle C2	Ø DE	L mm
Manchons Augmentateurs noyés	RS0408	1/4"	1/2"	25	22
	RS0608	3/8"	1/2"	25	22
	RS0810	1/2"	5/8"	35	23
	RS0812	1/2"	3/4"	44	30
	RS1216	3/4"	1"	54	35
	RS1624	1"	1-1/2"	86	50
	RS2440	1-1/2"	2-1/2"	127	59
	RS4056	2-1/2"	3-1/2"	176	95

Toutes les dimensions ci-dessous sont en millimètres. Ces dimensions sont susceptibles d'être modifiées.

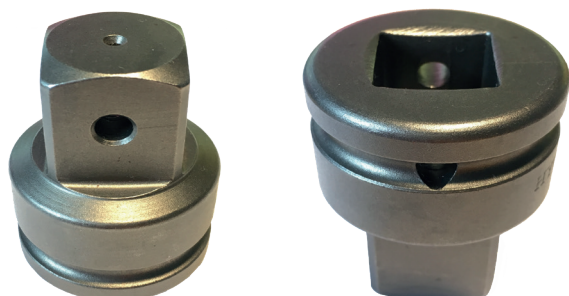
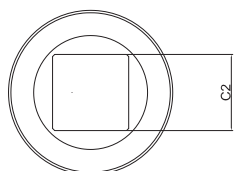
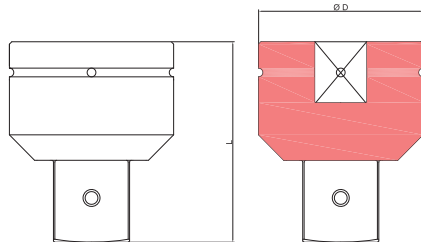
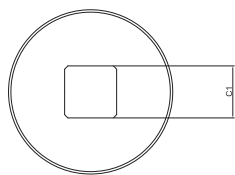


Manchons Réducteurs et Augmentateurs

Réducteurs et Augmentateurs	RÉFÉRENCE	RÉFÉRENCE BIS	Femelle C1	Mâle C2	D mm	L mm	Type	
Manchons Réducteurs et Augmentateurs	A0812		1/2"	3/4"	30	48	A	
	A0816 *	AD008100	1/2"	1"	32	55	A	
	A1208	AD012008	3/4"	1/2"	44	56	R	
	A1216 *		3/4"	1"	44	63	A	
	A1608		1"	1/2"	54	76	R	
	A1612		1"	3/4"	54	75	R	
	A1624		1"	1-1/2"	54	90	A	
		AD108012		1-1/2"	3/4"			R
	A2416	AD108100		1-1/2"	1"	86	100	R
	A2440			1-1/2"	2-1/2"	86	120	A
	A4024	AD208108		2-1/2"	1-1/2"	127	138	R
		AD308208		3-1/2"	2-1/2"			R

Toutes les dimensions ci-dessous sont en millimètres. Ces dimensions sont susceptibles d'être modifiées.

A = Augmentateur
 R = Réducteur
 * = à billes



Manchons Femelle - Femelle

Manchons	RÉFÉRENCE	Femelle A	Femelle B	D1 mm	D2 mm	H mm	C1 mm	C2 mm
Manchons Femelle - Femelle	FF0808	1/2"	1/2"	25	25	33,4	12,8	12,8
	FF0810	1/2"	5/8"					
	FF1010	5/8"	5/8"					
	FF1208	3/4"	1/2"	44	29,6	49,9	12,8	19,2
	FF1210	3/4"	5/8"	44				
	FF1212	3/4"	3/4"	44	44	49,3	20	20
	FF1612	1"	3/4"	54	44	63,7	19	25,5
	FF1616	1"	1"	54	54	59,2	25,5	25,5
	FF2424	1-1/2"	1-1/2"					

Toutes les dimensions ci-dessous sont en millimètres. Ces dimensions sont susceptibles d'être modifiées.

